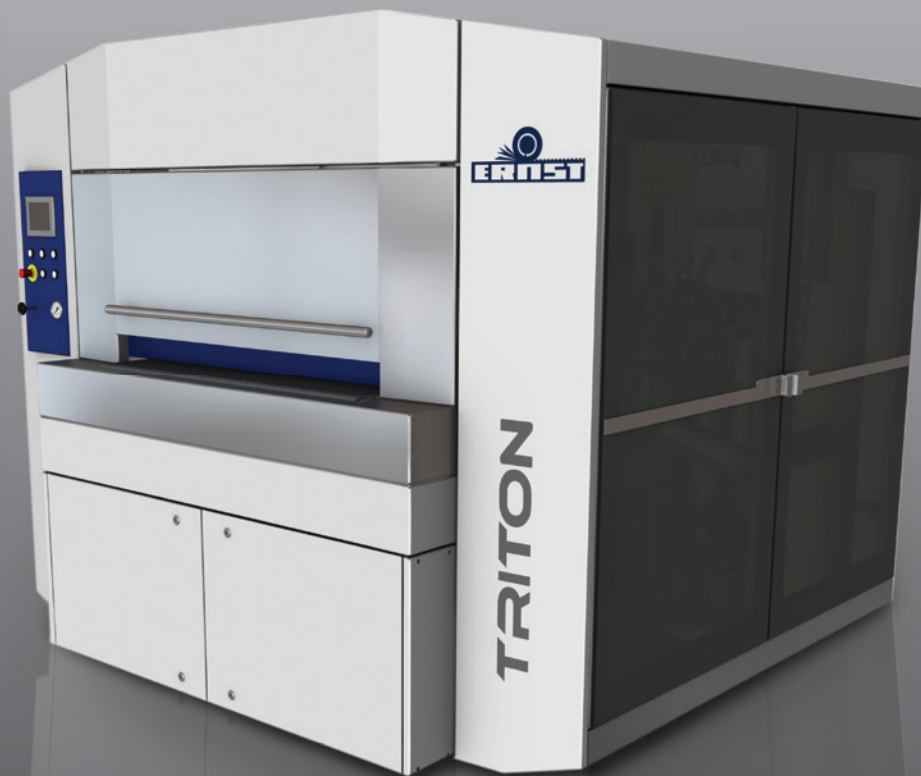
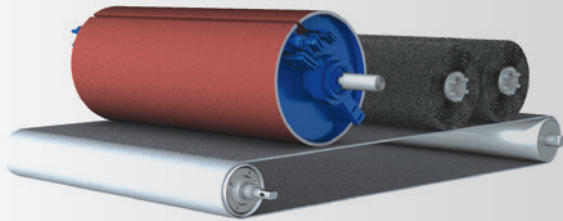


# TRITON

*Entgratmaschine in Nasstechnologie*



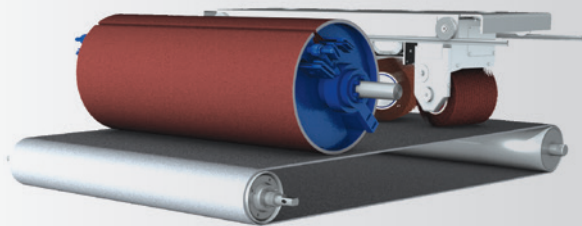
# TRITON - schön, kompakt und für alle Materialarten



## TRITON EB

Mit hochflexibler ERNST Entgratwalze

2 gegenläufigen Bürstenwellen, für Edelstahl- oder Vliesbesatz für Kantenentschärfung bzw. leichte Kantenverrundung



## TRITON ES

Mit hochflexibler ERNST Entgratwalze

3 Spin-Einheiten mit Schleiflamellenbürsten horizontal und vertikal rotierend mit 400 mm Oszillationsweg für intensive und gleichmäßige Verrundung

### Charakteristik:

- 1100 mm Arbeitsbreite
- Vakuum über die gesamte Arbeitsbreite
- integrierte Wasch- und Trockenstation
- integrierte Emulsionsaufbereitung mit Bandfilter
- auch für verzinktes und foliertes Material
- sowie für Teile mit Durchzügen und Prägungen
- wartungsfreundlich und pflegeleicht
- hervorragende Zugänglichkeit

Anwendungen:	Triton EB		Triton ES
Entgraten	●	●	●
Bürstwerkzeug	Edelstahl-Bürsten	Vlieslamellen-Bürsten	Schleiflamellen-Bürsten
Kantenbearbeitung	Entschärfte Kanten	Leichte Verrundung	Intensive und gleichmäßige Verrundung
Scotch-Finish	Möglich	Automatisch	Möglich

# TRITON - Ihr Nutzen im Detail



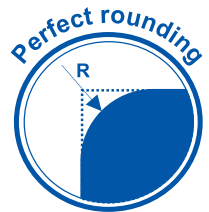
**Nasstechnologie**  
Gemischte Bearbeitung aller Materialtypen, wie z.B. Stahl, Edelstahl, Aluminium. Auch foliert und verzinkt



**Ölige Teile**  
Bearbeitung von öligen Teilen erfolgt problemlos, kein Zusetzen der Schleifmittel



**Hochflexible Entgratwalze**  
Bearbeitung von Teilen mit Verzug und Toleranz



**Perfect rounding**  
Gleichmäßige und intensive Verrundung aller Kanten, innen und außen



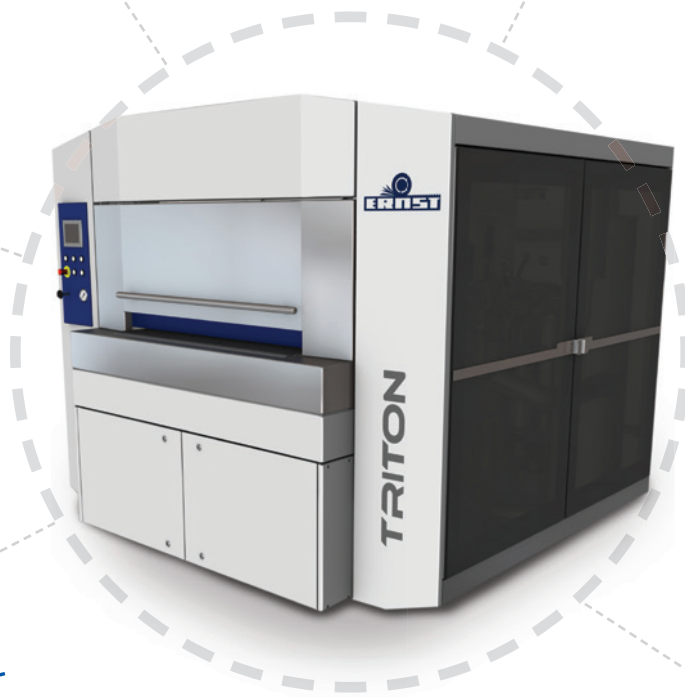
**Preiswerte Schleifmittel**  
Durch Einsatz offener Bogenware reduzieren sich die Schleifmittelkosten deutlich



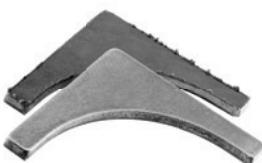
**Lange Lebensdauer**  
Einsatz von Werkzeugen mit hoher Standzeit



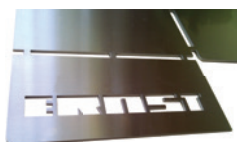
**VA - Kapselung**  
Der Nassschliffbereich ist komplett in Edelstahl gekapselt



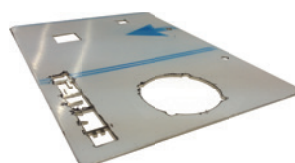
**Entgratung**



**Vlies-Lamellen-Finish**



**Foliertes Blech**



**Verrundung**



Technische Daten:	Triton EB	Triton ES
Arbeitsbreite	1100 mm	1100 mm
Gewicht	4.000 kg	4.250 kg
Anschlussleistung	33 kW	29 kW
Druckluftbedarf	20 NI/min; 6 bar	20 NI/min; 6 bar
Schleifmittelabmessung	1140 x 1540 mm	1140 x 1540 mm
Arbeitshöhe, konstant	1000 mm	1000 mm
Breite	2500 mm	2500 mm
Länge	2253 mm	2903 mm (650 mm demontierbar)
Höhe	1993 mm	1993 mm

*Designpreis des Landes Baden-Württemberg*



Paul ERNST Maschinenfabrik GmbH  
 Meckesheimer Straße 27  
 74927 Eschelbronn  
 Deutschland

Tel. +49 (0) 62 26 / 95 04-0  
 Fax. +49 (0) 62 26 / 95 04-40

email: [info@ernst-maschinen.de](mailto:info@ernst-maschinen.de)  
[www.ernst-maschinen.de](http://www.ernst-maschinen.de)